

VÝKAZ PLASTOVÝCH OKIEN

OZN.	POPIS VÝROBKU	SCHÉMATICKÝ OBRÁZOK	ROZMER mm	BLOK	POČET KS	POZN.
6	PLASTOVÉ OKNO DVOJKRÍDLOVÉ, HORNÉ KRÍDLO SKLÁPACIE, SPODNÉ KRÍDLO OTVÁRAVÉ S IZOLAČNÝM DVOJSKLOM $U = 1,1 \text{ W}/(\text{m}^2 \cdot \text{K})$ VRÁTANE PARAPETOV		1500 x 2000	A	20	FARBA BIELA
				B		
				C		
				D		
7	PLASTOVÉ OKNO ŠTVORKRÍDLOVÉ, HORNÉ KRÍDLA OTVÁRAVÉ, SPODNÉ KRÍDLA SKLÁPACIE S IZOLAČNÝM DVOJSKLOM $U = 1,1 \text{ W}/(\text{m}^2 \cdot \text{K})$ VRÁTANE PARAPETOV		1800 x 2000	A	20	FARBA BIELA
				B		
				C		
				D		

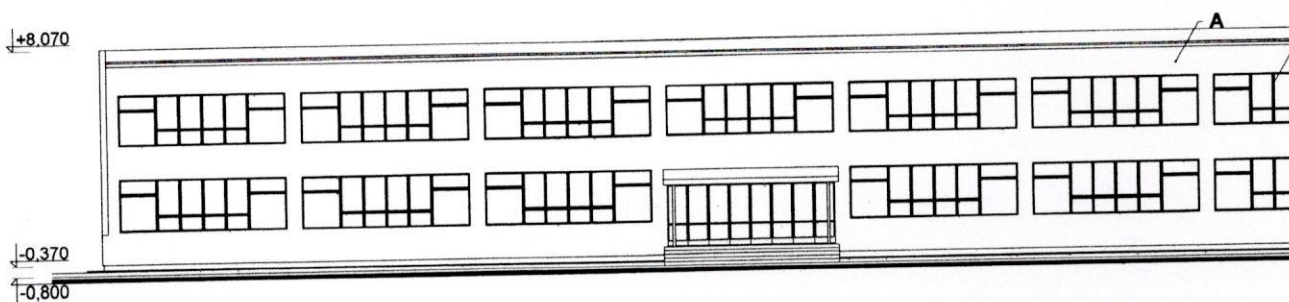
- Pred začatím výroby je potrebné zmerať skutočnú veľkosť okien
- Okná je potrebné namontovať v zostave – vid'. Obr. 1, resp. obr. 2

V cene je potrebné uviesť:

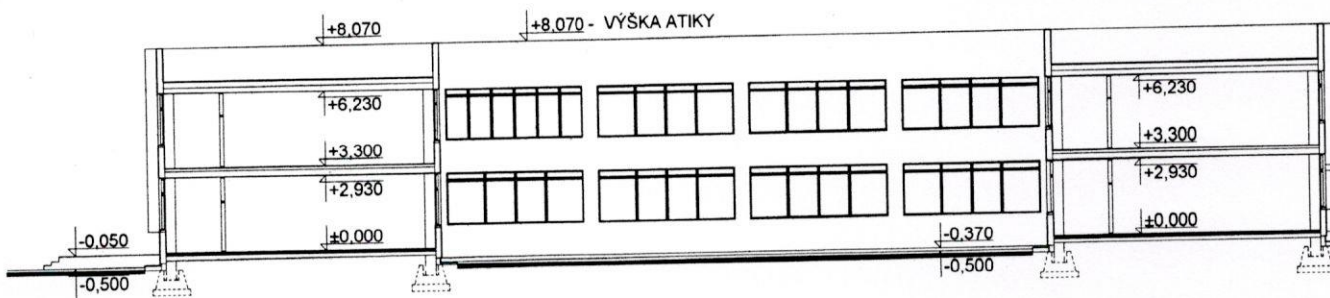
- cena okien a parapetov
- cena zostavy
- cena montáže a demontáže
- cena murárskych vysprávok

Celkovú cenu je potrebné uviesť bez DPH a s DPH

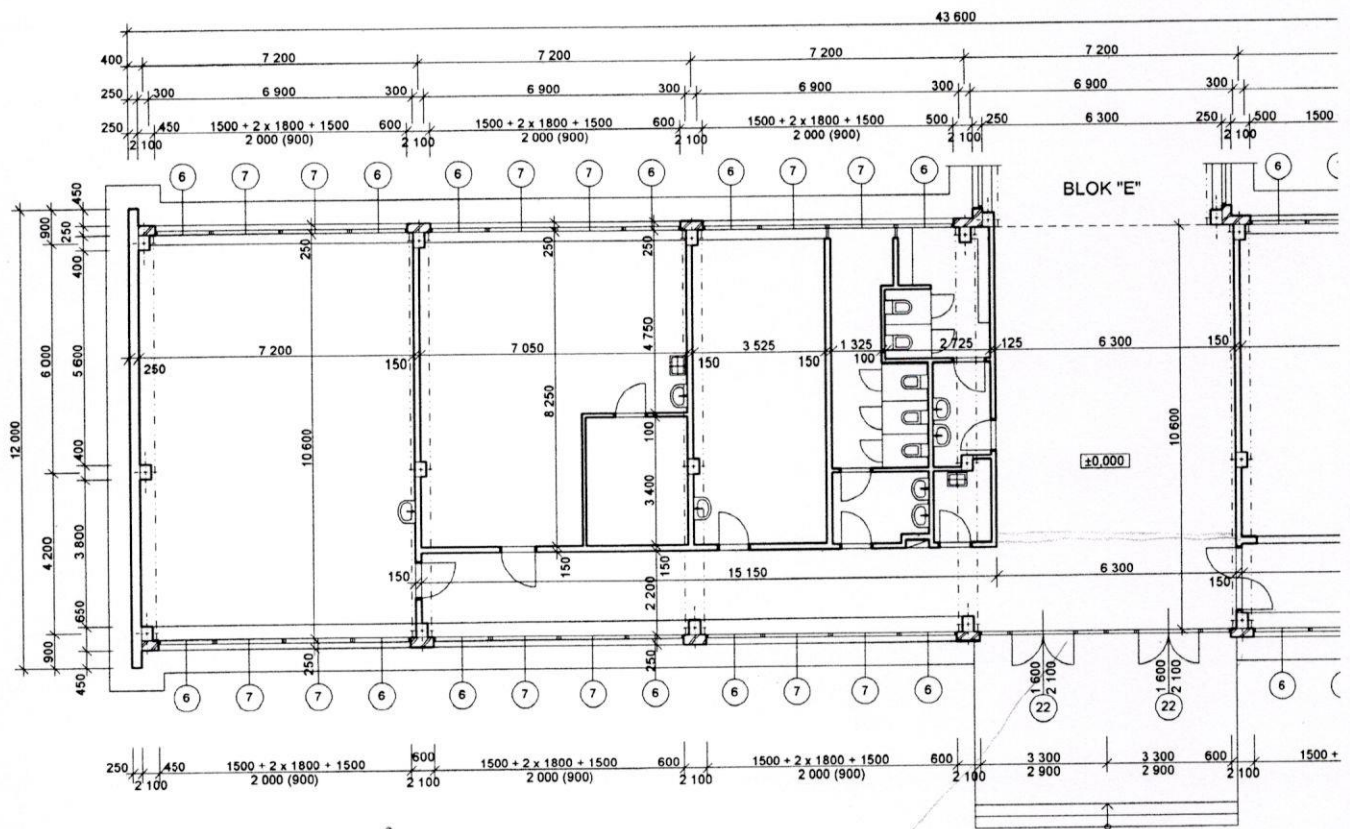
POHL'AD P2



REZOPOH'LAD P1



PŮDORYS PRÍZEMIA BLOK "A"



we are preparing sketch of floor plan